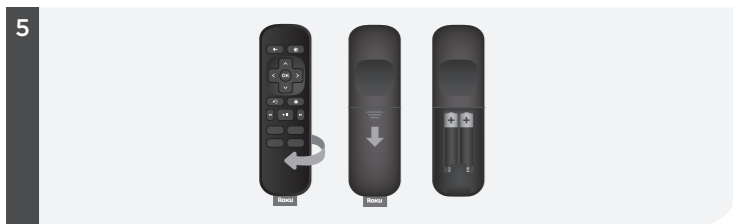


STEP 4: Select input

Use your TV remote to power on your TV and select the input (source) you used to connect your streaming player.

ÉTAPE 4 : Sélectionnez l'entrée

Activez votre télé à l'aide de sa télécommande et sélectionnez l'entrée (source) utilisée pour brancher votre lecteur.

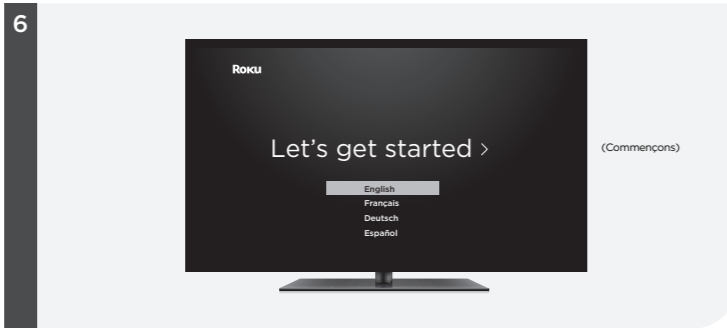


STEP 5: Insert batteries

Slide open the cover on the back of your remote and insert the included batteries.

ÉTAPE 5 : Insérez les piles

Faites glisser le cache à l'arrière de votre télécommande et insérez les piles fournies.



STEP 6: Follow on-screen setup

Follow the instructions on your TV screen. Activate your streaming player by using your computer or smartphone to link a Roku account.

IMPORTANT:
Roku never charges for activation support.

ÉTAPE 6 : Suivre la configuration à l'écran

Suivez les directives qui s'affichent à l'écran de votre téléviseur. Activer votre lecteur de streaming à l'aide de votre ordinateur ou téléphone intelligent pour le lier à un compte Roku.

IMPORTANT :
Roku ne facture jamais son assistance à l'activation.

Common questions

Why do I need to create a Roku account?

You'll need a Roku account to stream, add channels, easily manage subscriptions, rent movies, and more.

Why do I need to enter a credit card?

Saving a payment method makes it easy to rent or buy movies, subscribe to popular channels, and start free trials in just a click. No charges will be made without your authorization.

What should I do if my streaming player is not connecting to my Wi-Fi network?

Double check the network you selected and that you entered your password correctly. If you have other devices connected to this network, your streaming player should connect.

Visit [go.roku.com/premiere](https://www.roku.com/premiere) for more information

Questions fréquentes

Pourquoi dois-je créer un compte Roku?

Vous aurez besoin d'un compte Roku pour le streaming, ajouter des chaînes, gérer facilement vos abonnements, louer des films, etc.

Pourquoi dois-je enregistrer une carte de crédit?

Si vous enregistrez un mode de paiement, vous pouvez aisément acheter ou louer des films, vous abonner à des chaînes populaires et commencer des essais gratuits en un seul clic. Aucuns frais ne seront facturés sans votre autorisation.

Que dois-je faire si mon lecteur de streaming ne se connecte pas à mon réseau Wi-Fi?

Vérifiez que vous avez choisi le bon réseau et que vous avez saisi votre mot de passe correctement. Si d'autres appareils sont connectés à ce réseau, votre lecteur de streaming devrait s'y connecter.

Visitez [go.roku.com/premiere](https://www.roku.com/premiere) pour plus de renseignements

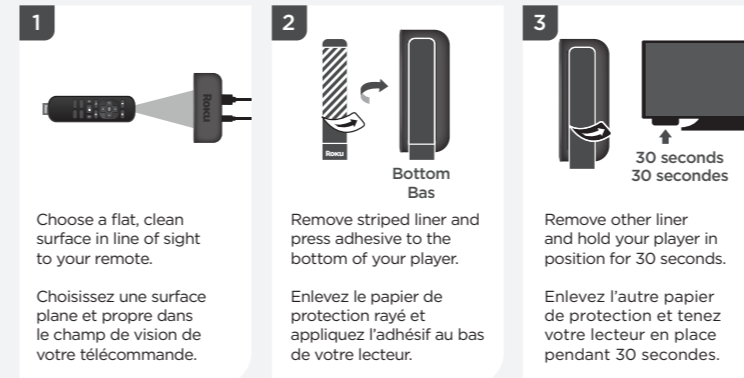
Adhesive strip instructions

Use this removable strip if you want to attach your streaming player to your TV. Keep in mind that this strip can only be used once and your streaming player requires a direct line of sight to your remote control.

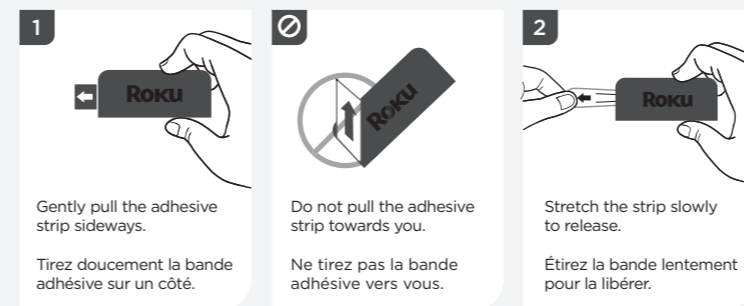
Instructions d'utilisation de la bande adhésive

Utilisez cette bande amovible si vous souhaitez fixer votre lecteur de streaming à votre téléviseur. N'oubliez pas que cette bande ne peut être utilisée qu'une seule fois et que votre lecteur de streaming nécessite une ligne de vue directe avec votre télécommande.

To apply adhesive strip / Pour appliquer la bande adhésive



To remove adhesive strip / Pour retirer la bande adhésive



Need more help?

Besoin de plus d'aide?

support.roku.com



Video
tutorials
Tutoriels
vidéos



Wi-Fi*
help
Aide sur le
Wi-Fi*

Getting the most out of your
Roku streaming player.

Profitez au maximum de votre
lecteur de streaming Roku.

[go.roku.com/usingroku](https://www.roku.com/usingroku)



Add
channels
Ajouter des
chaînes



Free
TV
Télé
gratuite

See what's streaming for
free, tips, and more

Films en streaming gratuits,
astuces et plus encore...

[roku.com/blog](https://www.roku.com/blog)

Follow us
Suivez-nous



ROKU

© 2023 Roku, Inc. All rights reserved. Roku and the Roku logo are the registered trademarks of Roku, Inc. All other logos and trademarks herein not owned by Roku, Inc. are the property of their respective owners.

© 2023 Roku, Inc. Tous droits réservés. Roku et le logo Roku sont des marques déposées de Roku, Inc. Tous les autres logos et toutes les autres marques de commerce contenus dans les présentes et non détenus par Roku Inc. sont la propriété de leurs propriétaires respectifs.

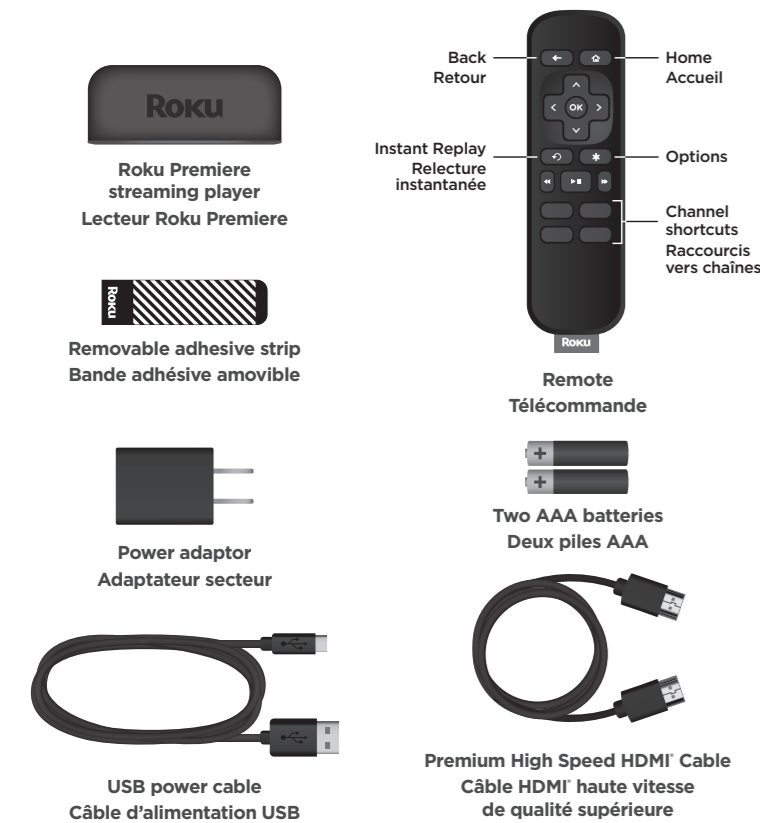


4100001037_01

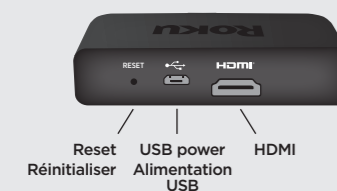
Roku Premiere

Quick Start Guide
Guide de démarrage rapide

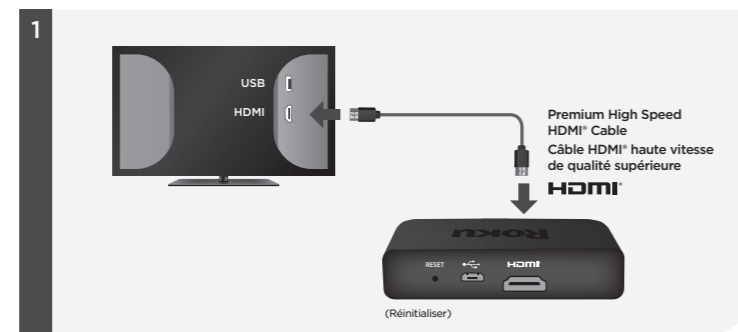
What's included / Ce qui est inclus



Details



Installation



STEP 1: Connect to TV

Connect your streaming player to an HDMI port on the back of your TV with the included cable.

TIP:

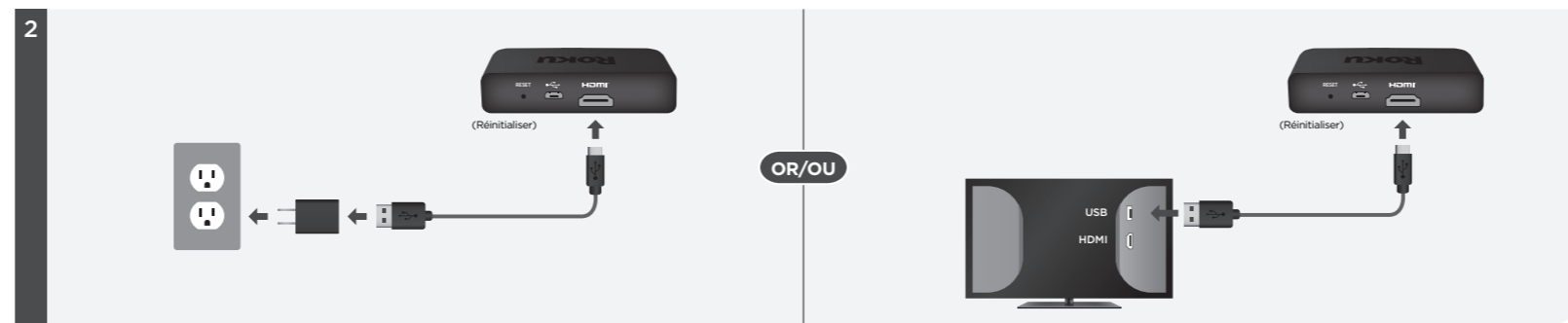
For help setting up your device, visit go.roku.com/premiere

ÉTAPE 1 : Connectez à la télé

Branchez votre lecteur à un port HDMI situé à l'arrière de votre télé avec le câble fourni.

ASTUCE :

Si vous avez besoin d'aide pour configurer votre appareil, allez sur go.roku.com/premiere



STEP 2: Connect to power

For the best streaming experience, use the included USB power cable and power adaptor to connect your streaming player to a wall outlet.

Or use the included USB power cable to connect to the USB port on your TV.

NOTE:

See a red light on your streaming player?

That means the USB port on your TV is not providing enough power. Use the included power adaptor instead.

ÉTAPE 2 : Connectez à l'alimentation

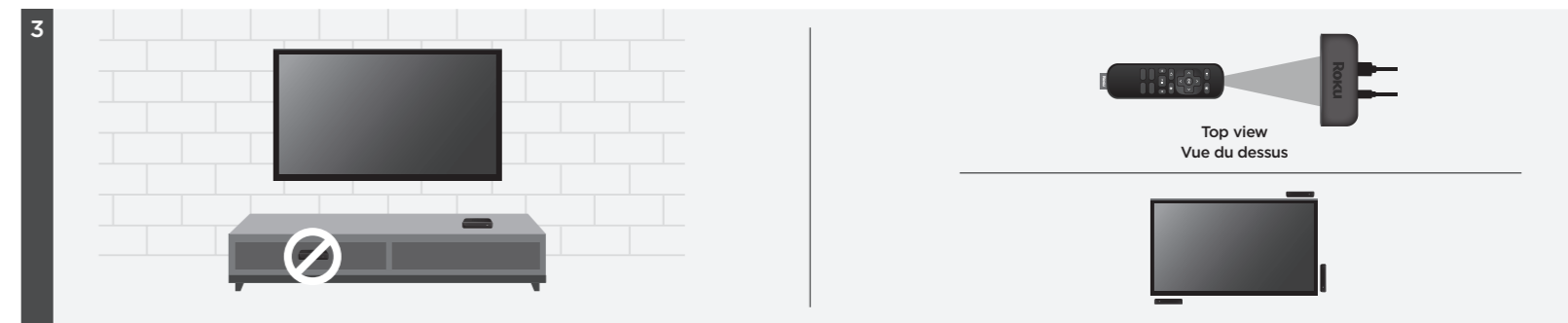
Pour une meilleure expérience de diffusion, utilisez le câble d'alimentation USB et l'adaptateur secteur fournis pour brancher ton lecteur à une prise murale.

Vous pouvez également utiliser le câble d'alimentation USB fourni pour brancher l'appareil au port USB de ton téléviseur.

REMARQUE :

Vous voyez une lumière rouge sur votre lecteur?

Cela signifie que le port USB de votre télé ne fournit pas suffisamment de courant. Utilisez plutôt l'adaptateur secteur fourni.



STEP 3: Position streaming player

Place your streaming player near your TV or attach it with the included removable adhesive strip.

DO NOT place your streaming player behind the TV or inside a closed TV cabinet. Doing so may cause overheating.

DO

Make sure that the front of your streaming player has direct line of sight to your remote control.

OPTIONAL

To attach your streaming player to your TV, see the **adhesive strip instructions** on the back page of this guide.

ÉTAPE 3 : Positionnez le lecteur

Placez votre lecteur près de la télé ou fixez-le à l'aide de la bande adhésive amovible fournie.

NE PLACEZ PAS votre lecteur derrière la télé ou dans un meuble télé fermé. Vous risquez de le faire surchauffer.

ASSUREZ-VOUS QUE

Assurez-vous que l'avant de votre lecteur est dans la ligne de visée directe de votre télécommande.

FACULTATIF

Pour fixer votre lecteur sur votre télé, lisez les **instructions sur la bande adhésive** au verso de ce guide.