



ETAPA 6: Siga a configuração na tela

Siga as instruções na tela da TV. Ative o seu dispositivo de streaming usando um computador ou smartphone para se conectar a uma conta Roku.

IMPORTANTE:

A Roku nunca cobra pelo suporte para ativação.

Perguntas comuns

Por que é necessário criar uma conta da Roku?

Você precisa de uma conta da Roku para fazer streaming, adicionar canais, gerenciar assinaturas facilmente, alugar filmes e muito mais.

Por que é necessário informar um cartão de crédito?

Fornecer um método de pagamento facilita o aluguel ou a compra de filmes, a assinatura de canais populares e as avaliações gratuitas, com apenas um clique. Nenhuma cobrança é feita sem autorização.

O que fazer se o dispositivo de streaming não estiver se conectando à rede Wi-Fi?

Verifique novamente a rede selecionada e se a senha foi inserida corretamente. Caso haja outros dispositivos conectados a essa rede, o dispositivo de streaming deve se conectar também.

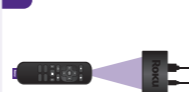
Acesse go.roku.com/express para mais informações

Instruções da fita adesiva

Use esta fita adesiva se deseja fixar o dispositivo de streaming à TV. Não se esqueça de que esta fita só pode ser usada uma vez e que o dispositivo de streaming requer uma linha de visão direta para o controle remoto.

Para colocar a fita adesiva

1



Escolha uma superfície plana e limpe na linha de visão do controle remoto.

2



Remova a fita destacável e pressione o adesivo na parte inferior do seu dispositivo.

3



Remova a outra fita e mantenha o dispositivo na posição por 30 segundos.

Para remover a fita adesiva

1



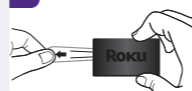
Puxe a fita adesiva lateralmente de modo suave.

2



Não puxe a fita adesiva na sua direção.

2



Estique a fita lentamente para soltar.

Precisa de mais ajuda?
support.roku.com



Tutoriais em vídeo



Ajuda para rede Wi-Fi®

Aproveite ao máximo seu dispositivo de streaming Roku
go.roku.com/express



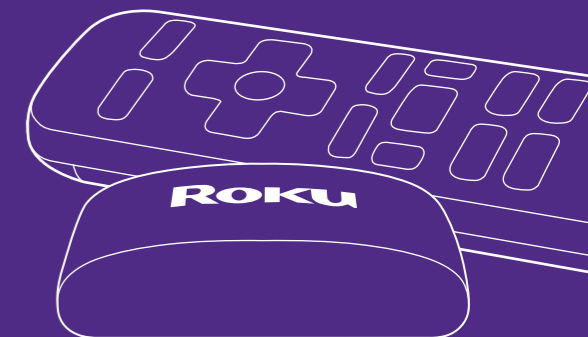
Adicionar canais



App para dispositivos móveis

Veja o que há de streaming gratuito, dicas e muito mais
roku.com/blog

Siga-nos



Roku Express

Guia de início rápido

3960BR

Roku

© 2023 Roku, Inc. Todos os direitos reservados. Roku, logotipo Roku e o design do d-pad roxo são marcas ou marcas registradas pela Roku, Inc. Todas as outras marcas e logotipos aqui mencionados são de propriedade de seus respectivos proprietários.



O que está incluído



Dispositivo de streaming Roku Express 3960X



Fita adesiva removível



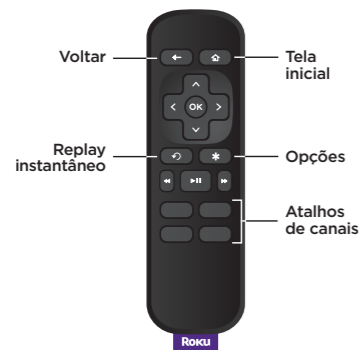
Duas pilhas AAA



Cabo de alimentação USB



Cabo HDMI* de alta velocidade



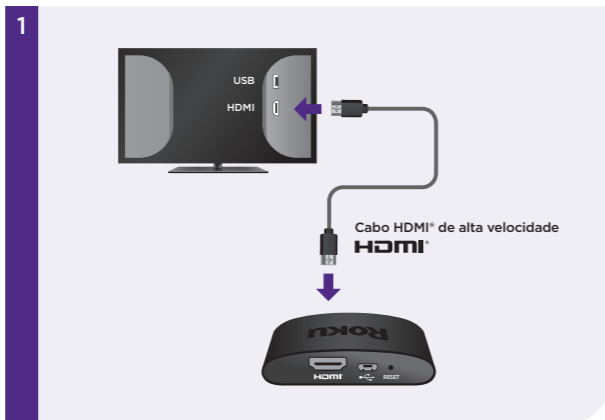
Controlador remoto RC-ALIR

Detalhes



HDMI Fonte Reset USB

Vamos começar

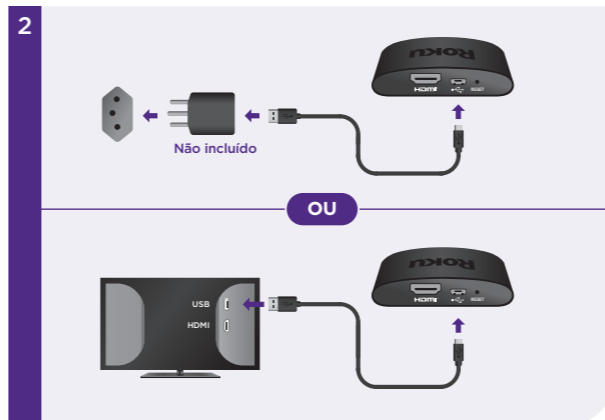


ETAPA 1: Conecte-se à TV

Conecte o dispositivo de streaming a uma entrada HDMI na parte traseira da sua TV usando o cabo HDMI premium de alta velocidade (incluído).

DICA:

Para obter ajuda na instalação do dispositivo, acesse go.roku.com/express



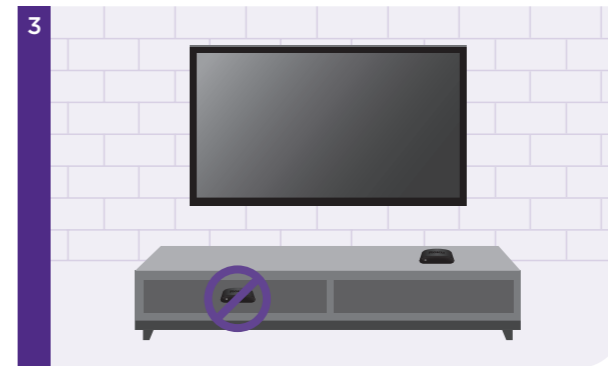
ETAPA 2: Conecte o dispositivo à fonte de energia

Para garantir que seu dispositivo esteja sempre ligado e pronto para fazer streaming, conecte-o a uma tomada de parede usando o cabo de alimentação fornecido e um adaptador USB padrão (como o carregador do telefone).

OU use o cabo de alimentação para conectar o dispositivo de streaming à porta USB da TV.

NOTA:

Está vendo uma luz vermelha no seu dispositivo de streaming? Isso significa que a entrada USB da sua TV não está fornecendo energia suficiente. Nesse caso, use um adaptador USB padrão, como o carregador do telefone.



ETAPA 3: Posicione o dispositivo de streaming

Coloque o dispositivo de streaming próximo à TV ou prenda-o usando a fita adesiva fornecida.

NÃO coloque o dispositivo de streaming atrás da TV ou dentro de um armário fechado, pois isso pode causar superaquecimento.



Vista superior

O QUE FAZER

Verifique se a parte frontal do dispositivo de streaming tem linha de visão direta para o controle remoto.



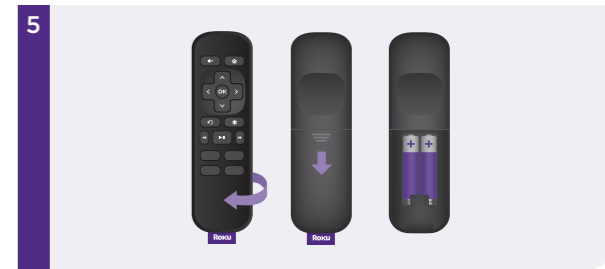
OPCIONAL

Para anexar o dispositivo de streaming à TV, consulte as **instruções da fita adesiva** na contracapa deste guia.



ETAPA 4: Selecione a entrada

Use o controle remoto para ligar a TV e selecione a entrada (fonte) usada para conectar o dispositivo de streaming.



ETAPA 5: Coloque as pilhas

Abra a tampa na parte traseira do controle remoto e insira as pilhas fornecidas.