



PASO 6: Sigue las instrucciones en pantalla

Sigue las instrucciones en la pantalla de tu TV. Activa tu dispositivo de streaming usando tu computadora o smartphone para vincular una cuenta Roku.

IMPORTANTE:

Roku nunca cobra por brindar soporte de activación.

Preguntas comunes

¿Por qué necesito crear una cuenta Roku?

Necesitarás una cuenta Roku para hacer streaming, agregar canales, administrar suscripciones, rentar películas y más.

¿Por qué necesito agregar una tarjeta de crédito?

Al guardar una tarjeta de crédito facilitas la renta y compra de películas, la suscripción a canales populares y el inicio de pruebas gratuitas con un click. No se harán cobros sin tu autorización.

¿Qué debo hacer si mi dispositivo no se conecta a mi Wi-Fi?

Asegúrate de que la red a la que te quieres conectar y la contraseña sean las correctas. Si tienes otros dispositivos conectados a esta red, tu dispositivo de streaming debería conectarse también.

Para más información, visita go.roku.com/express

Instrucciones para la tira adhesiva

Utiliza esta tira si deseas pegar tu dispositivo a tu TV. Recuerda que esta tira solo puede utilizarse una vez y que tu dispositivo necesita tener una línea de visión directa hacia tu control remoto.

Para aplicar la tira adhesiva

- Elige una superficie limpia y con una línea de visión directa hacia tu control remoto.
- Retira el papel con rayas y presiona el adhesivo a la parte de abajo de tu reproductor.
- Retira el otro papel y mantén tu dispositivo en posición por 30 segundos.

Para retirar la tira adhesiva

- Jala la tira adhesiva suavemente hacia un lado.
- No jales la tira adhesiva hacia ti.
- Estira lentamente la tira para liberar.

¿Necesitas más ayuda?
support.roku.com



Tutoriales en video



Ayuda para conexiones Wi-Fi®

Aprovecha al máximo tu dispositivo de streaming.
go.roku.com/usingroku



Agregar canales



Aplicación móvil

Checa streams gratuitos, tips y más
roku.com/blog

Síguenos

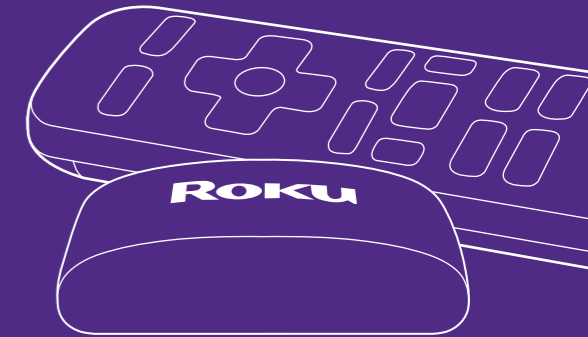


Roku

© 2023 Roku Inc. Todos los derechos reservados. Roku, el logotipo de Roku y el diseño del d-pad morado del control remoto son marcas comerciales de Roku, Inc. Todos los demás logotipos y marcas comerciales aquí mencionados son propiedad de sus respectivos dueños.



4100000844_01



Roku Express

Guía de Inicio Rápido

3960MX

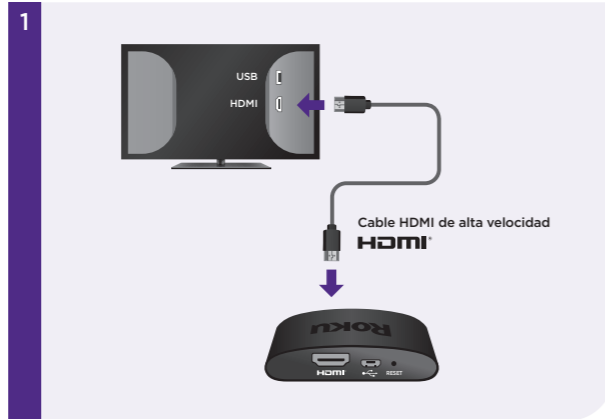
¿Qué viene incluido?



Detalles



Comencemos

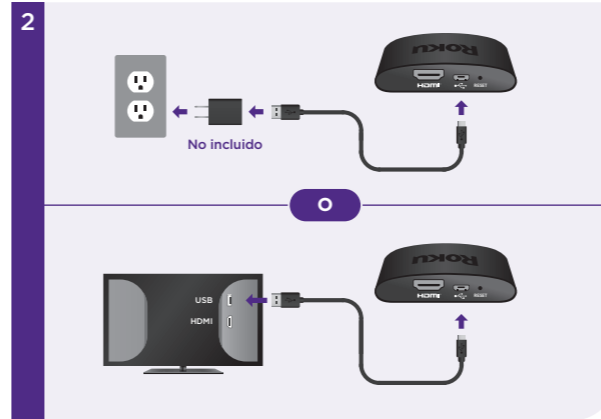


PASO 1: Conecta a la TV

Conecta tu dispositivo de streaming a un puerto HDMI en la parte trasera de tu TV con el cable que viene incluido.

TIP:

Si necesitas ayuda para instalar tu dispositivo, visita go.roku.com/express



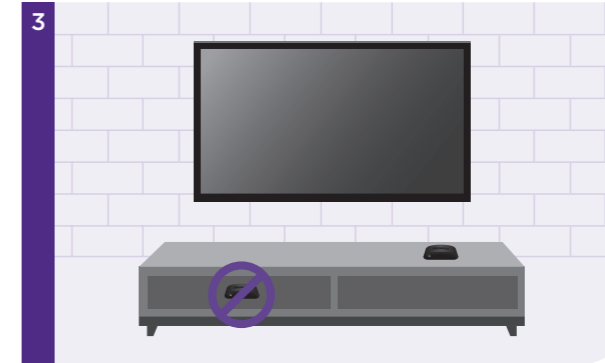
PASO 2: Conecta a la energía

Para asegurarte de que tu reproductor esté siempre encendido y listo para transmitir, conéctalo a un tomacorriente de pared usando el cable de alimentación incluido y un adaptador USB estándar (como el cargador de tu teléfono, no incluido). O bien, utiliza el cable de alimentación para conectar el reproductor de streaming al puerto USB de la TV.

NOTA:

¿Se encendió una luz roja en tu reproductor de streaming?

Esto quiere decir que el puerto USB de tu TV no está proporcionando suficiente energía. En este caso, utiliza el adaptador de corriente, no incluido.



PASO 3: Dónde colocar tu dispositivo

Coloca tu dispositivo de streaming cerca de tu TV o pégalo con la tira adhesiva incluida.

EVITA colocar tu dispositivo de streaming atrás de la TV o dentro de un mueble para TV cerrado. Esto puede causar sobrecalentamiento.

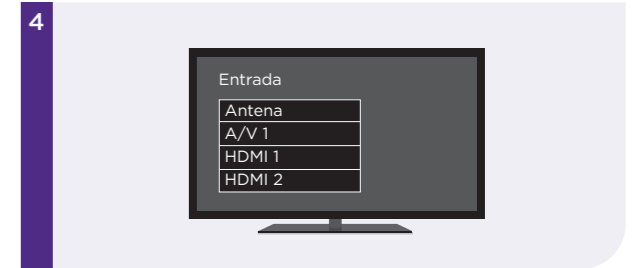


SI

Asegúrate de que la parte frontal de tu dispositivo de streaming tenga una línea de visión directa hacia tu control remoto.

OPCIONAL

Lee las instrucciones para **la tira adhesiva** en la parte trasera de esta guía para pegar tu dispositivo de streaming a tu TV.



PASO 4: Selecciona la entrada

Utiliza el control remoto de tu TV para encender tu TV y seleccionar la entrada (fuente) en la que conectaste tu dispositivo de streaming.



PASO 5: Inserta las baterías

Desliza la tapa en la parte trasera de tu control remoto e inserta las baterías incluidas.