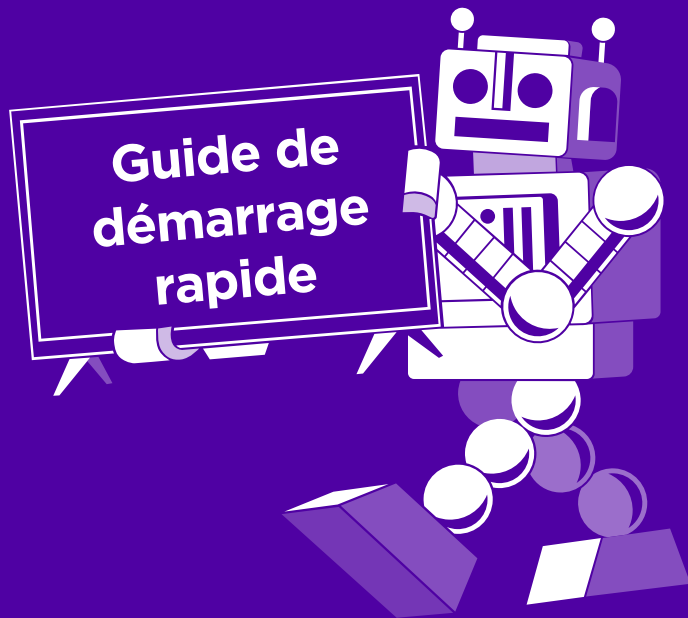
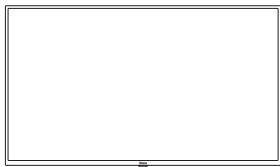


ROKU[®]

Série Select
Téléviseur 4K



Ce qui est inclus



Téléviseurs 4K Roku Série Select

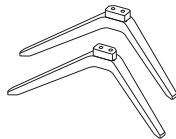


Modèle 65" x 6 vis



Modèle 43"/50"/55"/75" x 4 vis

Vis des supports



Supports de la télé

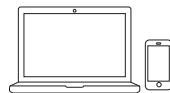


Télécommande de la Roku TV

Ce que vous devez avoir



Tournevis à tête Phillips

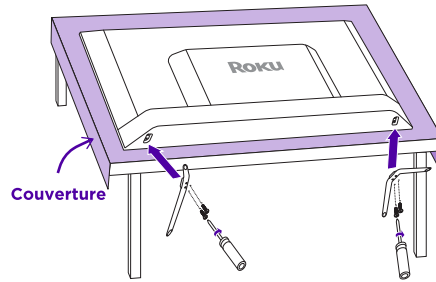


Ordinateur portable ou téléphone mobile pour l'activation



Connexion Internet

ÉTAPE 1 : Installez votre télé



A Préparez une surface

Posez une couverture douce sur une surface propre et plane (veillez à ce qu'elle soit plus large que la télé) et placez la télé dessus.

B Fixez les supports

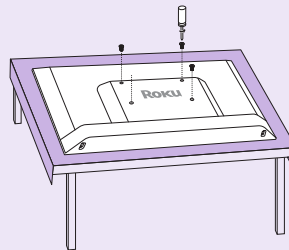
Utilisez un tournevis et les vis fournies pour fixer les supports.

C Placez la télé à la verticale

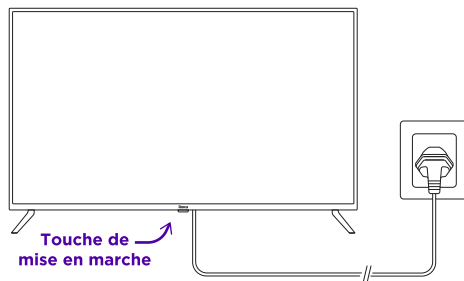
Placez votre télé sur une surface stable et plate.

Installez votre télé au mur

Pour les instructions, ignorez ces étapes et visitez go.roku.com/fr-TVMount



ÉTAPE 2 : Branchez la télé et activez la télécommande



A Connectez votre télé

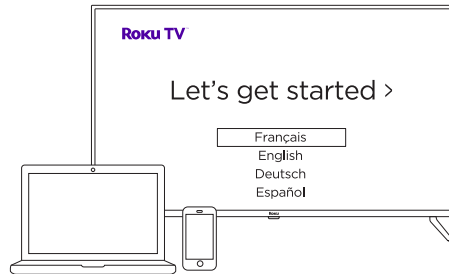
Branchez votre télé sur une prise de courant. Elle devrait s'allumer automatiquement. Si ce n'est pas le cas, appuyez sur la touche de mise en marche.



B Activez votre télécommande

Consultez la carte des fonctionnalités de la télécommande pour voir comment utiliser la télécommande de votre Roku TV.

ÉTAPE 3 : Activez votre télé



Connectez votre télé

Suivez les instructions sur l'écran de votre télé. Activez votre télé en utilisant votre ordinateur ou votre téléphone intelligent pour lier un compte Roku.



IMPORTANT

Roku ne facture jamais son assistance à l'activation.

Foire aux questions

Pourquoi ai-je besoin d'une connexion Internet?

Vous aurez besoin d'une connexion Internet pour configurer votre télé, regarder vos chaînes préférées et pour les mises à jour logicielles automatiques.

Pourquoi dois-je entrer un mode de paiement?

Enregistrer un mode de paiement permet de louer ou d'acheter facilement des films, de s'abonner à des chaînes populaires et de commencer des essais gratuits en un clic. Aucun frais ne sera facturé sans votre autorisation.

Apprenez à connaître votre télé

Connexions vidéo

HDMI - Consoles de jeux, lecteurs DVD

Antenne/Câble - Antenne numérique, connexion par câble

Connexions audio

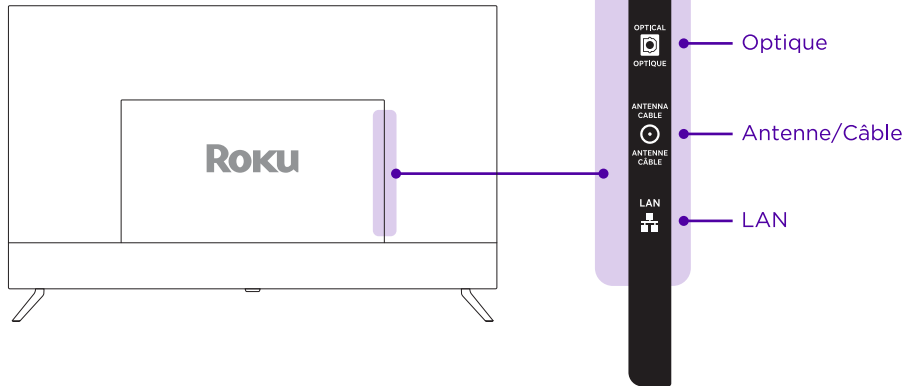
HDMI eARC (recommandée) - Récepteurs AV, barres de son

Optique (S/PDIF) - Récepteurs AV, barres de son

Autres connexions

USB - Clé USB

LAN - Connexion Internet filaire



ROKU

© 2025 Roku, Inc. Tous droits réservés.
Roku, le logo Roku et les designs du pavé directionnel violet et de l'étiquette en tissu violet sont des marques ou des marques déposées de Roku, Inc.

Fabriqué sous licence de Dolby Laboratories. Dolby, Dolby Audio, et le symbole double-D sont des marques de commerce de Dolby Laboratories Licensing Corporation. Documents confidentiels non publiés. Droit d'auteur 1992-2019 Dolby Laboratories. Tous droits réservés.

Besoin d'aide?

Pour la configuration
et l'assistance, visitez
ou appelez
go.roku.com/fr-TV

+1 888-621-0891
8:00 am - 10:00 pm HP

